

講談と料理と酒と出会いが醸すラブソディー

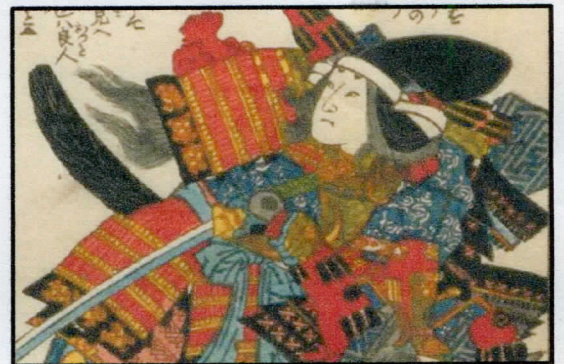


第三十七回 夕靄発講談

ゆう もや はっ こう だん

平成三十年三月九日（金）

十九時～



演目「巴御前」他

強くて綺麗で、木曾義仲に愛されて、敵にもリスペクトされ、おまけに長命。巴御前は理想のヒロインです。

「発酵文化応援団」、変わった名前ですが、こだわりの日本酒がおいしい飲み屋さんです。皆様のお越しをお待ち申し上げます。




たなべ かずの

講談師 田辺 一乃

木戸銭 1,000円 + 飲食代

毎月第二金曜日 4/13、5/11、6/8...

場所  発酵文化応援団

江東区亀戸3-59-15 亀戸香取勝運商店街

JR亀戸駅北口 明治通り北上5分 四丁目交差点渡り和菓子山長右折

電話 090-8809-1585 (店主 勝運男喜連川)
090-1468-0742 (一乃)

